

Magnifique 5 pièces au coeur de Fontvieille

Location Monaco

40 000 € / mois

+ Charges : 4.000 €

Type	Location	Superficie totale	360 m ²
Type de produit	Appartement	Superficie habitable	263 m ²
Nombre de pièces	6	Superficie terrasse	97 m ²
Immeuble	Le Quattrocento	Chambres	4
Quartier	Fontvieille	Salles de bains	4
Etage	3	Parkings	3
Etat	Prestations luxueuses	Caves	1
Vue	Vue mer	Date de libération	01/10/2026

LE QUATTROCENTO

Située dans le quartier résidentiel de Fontvieille, la résidence Le Quattrocento offre un cadre de vie calme et privilégié, à proximité immédiate du port et des commerces. Cette résidence de standing bénéficie d'un service de conciergerie 24h/24 et 7j/7.

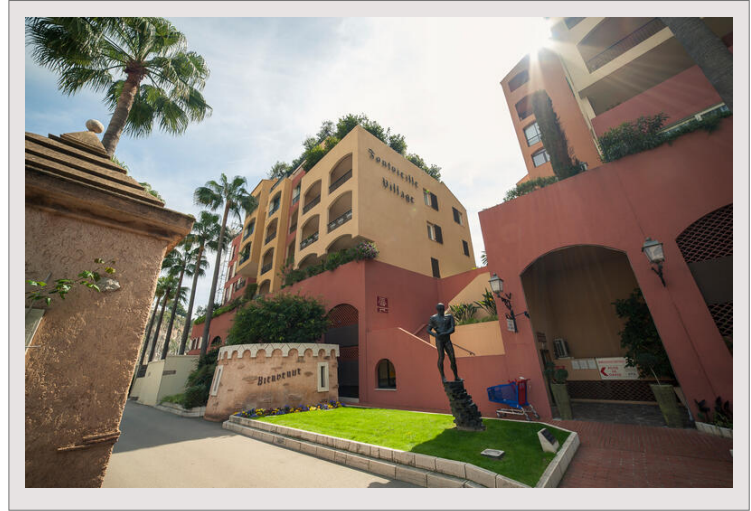
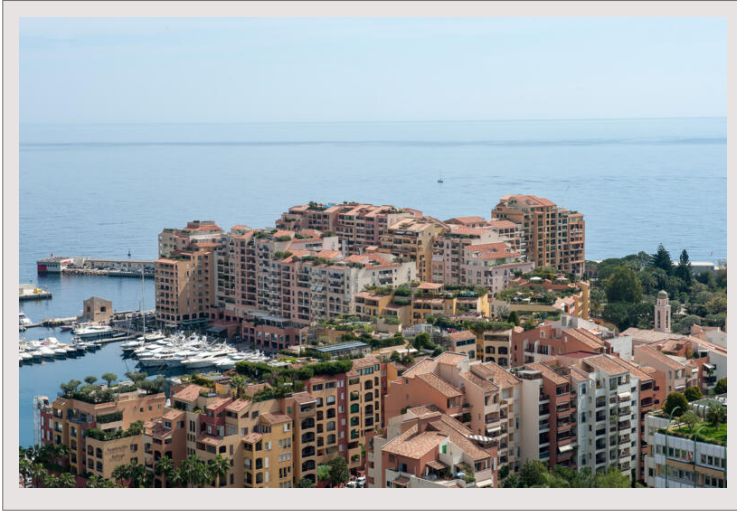
Au pied du Rocher, en bordure du Quai, ce magnifique appartement profite d'une vue exceptionnelle sur la mer et le Palais Princier depuis sa terrasse et sa véranda. Idéalement situé, il se trouve à quelques pas de la Roseraie, des commerces et des transports, avec un accès rapide à l'héliport.

L'appartement se compose d'une entrée avec cuisine équipée, d'un vaste séjour avec salle à manger, d'une suite parentale avec salle de douche et dressing, d'une seconde chambre avec salle de bains, jacuzzi et dressing, ainsi que de deux autres chambres disposant chacune de leur salle d'eau et dressing. Un WC invités et une buanderie équipée complètent les espaces intérieurs.

Trois emplacements de parking ainsi qu'une cave viennent compléter ce bien d'exception.



Magnifique 5 pièces au coeur de Fontvieille





Magnifique 5 pièces au coeur de Fontvieille





Magnifique 5 pièces au coeur de Fontvieille

